



La Région
Auvergne-Rhône-Alpes

Auvergne
Rhône-Alpes
bpifrance

BILAN D'ACTIVITÉ 2025



SOMMAIRE

- 1. L'ÉQUIPE RÉGIONALE**
- 2. L'ACTIVITÉ 2025 EN SYNTHÈSE**
- 3. LES AXES STRATÉGIQUES 2025**
- 4. L'IMPACT 2024**
- 5. LE PARTENARIAT AVEC LA RÉGION**
- 6. LES BELLES HISTOIRES DE LA RÉGION**

UNE OFFRE COMPLÈTE D'INTERVENTION

Soutien, aux côtés des Régions, des projets innovants, individuels et collaboratifs (aide R&D, financement, prise de participation directe et indirecte).



La Région
Auvergne-Rhône-Alpes



Cofinancement aux côtés des banques (prêts sans garantie en partenariat avec les Régions).



Prise de **participations minoritaires dans les entreprises de croissance.**

Investissement aux côtés d'acteurs publics et privés dans des fonds de capital investissement qui investissent eux-mêmes dans des PME.

À la fois Agence de Crédit Export et banque : **soutien et financement des projets à l'export.**

CONSEIL

INTERNATIONAL

Accompagnement des Startups, TPE, PME et ETI via des missions de conseil et accélérateurs (conseil, formation, mise en relation).

Bpifrance Université : formations en ligne gratuites pour tous les dirigeants et leurs équipes.



CRÉATION

En partenariat avec les réseaux d'accompagnement à la création d'entreprises et avec les Régions : **informer, préparer et orienter les entrepreneurs et porteurs d'un projet entrepreneurial** (financement, accompagnement).



INNOVATION

FINANCEMENT

GARANTIE

Garantie aux banques à hauteur de 50 % à 80 % (incitation à **financer les TPE et PME** dans les phases les plus risquées).

Notre **partenariat avec les Régions** permet aux banques de bénéficier d'une garantie à hauteur de 70 %.



FONDS PROPRES



L'ÉQUIPE RÉGIONALE

QUI SOMMES-NOUS ?

En Région Auvergne-Rhône-Alpes, une équipe de **272 personnes** dans **7 implantations**.



Yvan DEMARS

Directeur du réseau
Auvergne-Rhône-Alpes



Charles-Éric Baltoglu

Directeur régional
04 72 60 57 60



Hortense Hopmann

Délégue territoriale
04 74 14 88 60



Sarah Tholgnat

Délégue territoriale
04 50 23 50 26



Véronique Joubert-Mounier

Directrice régionale
04 73 34 49 90



Adeline Thou

Délégue territoriale
04 77 43 15 43



William Demaizière

Délégue territorial
04 75 41 81 30



Sébastien Schmitt

Directeur régional
04 76 85 53 00





L'ACTIVITÉ 2025 EN SYNTHÈSE

Au total

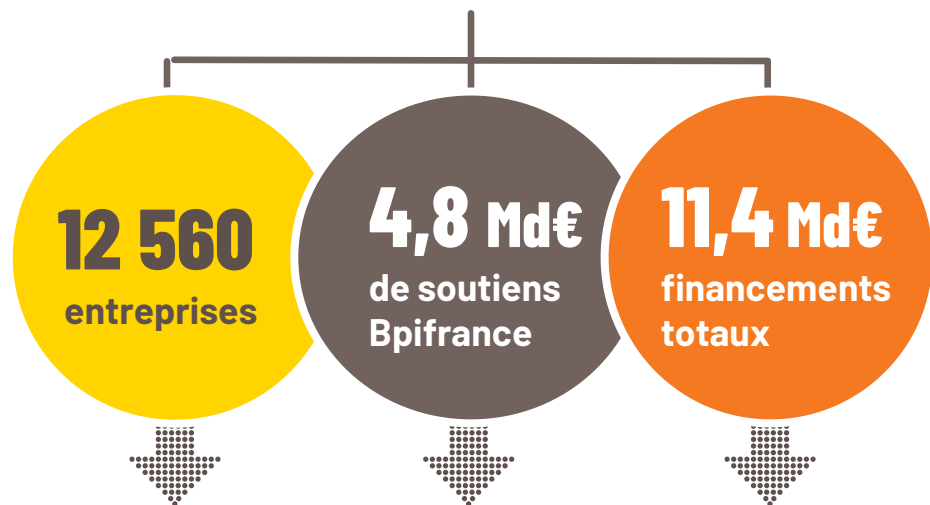
11,4 Md€

mobilisés par

12 560

**entreprises
en 2025**

Financement - Garantie - Innovation



- | | | |
|------------------------|--------------------------|--------------------------|
| ✓ 663 en innovation | ✓ 664 M€ en innovation | ✓ 2,8 Md€ en innovation |
| ✓ 10 421 en garantie | ✓ 831 M€ en garantie | ✓ 1,7 Md€ en garantie |
| ✓ 1 527 en financement | ✓ 1,4 Md€ en financement | ✓ 4,5 Md€ en financement |
| ✓ 1 252 en court terme | ✓ 1,9 Md€ en court terme | ✓ 2,4 Md€ en court terme |

Fonds propres



Conseil



Export



Création



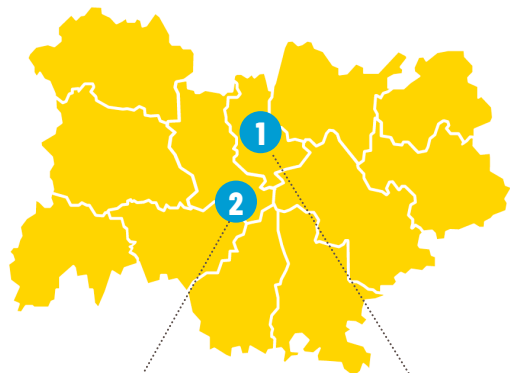


AXES STRATÉGIQUES 2025

BPIFRANCE, BANQUE DE L'INDUSTRIE



ACCÉLÉRER L'ACCROISSEMENT ET LA TRANSFORMATION DES CAPACITÉS INDUSTRIELLES DES ENTREPRISES EN RÉGION AUVERGNE-RHÔNE-ALPES



1
Annonay - 04/11 chez
Canson

2
Vindry-sur-Turdine
- 06/11
chez TRA-C
Industrie

FINANCEMENT GARANTIE COURT TERME

978 M€

1 236 bénéficiaires

INNOVATION

464 M€

194 bénéficiaires

ASSURANCE PROSPECTION

37 M€

129 bénéficiaires

CONSEIL

414
INTERVENTIONS

268 bénéficiaires

BPIFRANCE, BANQUE DU CLIMAT



UN CONTINUUM D'OFFRES POUR ACCÉLÉRER LA TRANSITION ÉCOLOGIQUE ET ÉNERGÉTIQUE DES ENTREPRISES, ET EN PARTICULIER LA DÉCARBONATION DE L'INDUSTRIE EN RÉGION AUVERGNE-RHÔNE-ALPES

PRÊTS CLIMAT*

DIAG CLIMAT*

MISSIONS CLIMAT*

COQ VERT

VOLONTARIAT TERRITORIAL EN ENTREPRISE (VTE) VERT



154 M€

177

50

532
entrepreneurs

27
jeunes
bénéficiaires

en partenariat
avec l'ADEME.



Ce dispositif propose à ses membres un ensemble d'outils concrets pour favoriser les échanges de bonnes pratiques, les mettre en visibilité et accélérer leur transition environnementale et énergétique.

* Dans les **Prêts Sans Garantie (PSG) Climat**, sont comptabilisés : le Prêt Economie d'Énergie, le Prêt Vert, le Prêt Vert Ademe, le Prêt Action Climat, le Prêt Région Energie, le Prêt Industrie Verte, le Contrat de Développement d'Investissement Vert, et les subventions France Nation Verte

* Dans les **Diags Climat**, sont comptabilisés : les diags décarbon'action, éco-flux, écoconception, perf'immo

* Dans les **Missions Climat** sont comptabilisées : Maturité Environnement, RSE et Stratégie Environnement

BPIFRANCE, BANQUE DE LA DÉFENSE

UN CONTINUUM DE DISPOSITIFS POUR ACCOMPAGNER L'ACCÉLÉRATION DU SECTEUR DE LA DÉFENSE ET SOUTENIR LA MONTÉE EN CADENCE INDUSTRIELLE EN FRANCE

9 M€

**D'INVESTISSEMENT
DIRECT**

14

**ENTREPRISES
ACCÉLÉRÉES**

68

**MISSIONS DE
CONSEIL**

4 ENTREPRISES INVESTIES

micrOOLED
INNOVATIVE AMOLED SOLUTIONS

SAF
AEROGROUP

FABENTECH

MagREEsources

THE GREEN RARE EARTH MAGNET COMPANY

BPIFRANCE, BANQUE DE LA DEEPTECH

Auvergne
Rhône-Alpes
bpi**france**



Le **Plan Deeptech** a été lancé par l'Etat en 2019 pour faire émerger une nouvelle génération de startups s'appuyant sur des technologies de rupture, dans des disciplines à fort impact sociétal (greentech, industrie, santé, ...).

En 6 ans, Bpifrance, opérateur du **Plan Deeptech**, a mobilisé l'ensemble de ses métiers, grâce notamment aux moyens de **France 2030**.

167 M€

**BOURSES FRENCH TECH
ÉMERGENCE ET**

**AIDES AU DÉVELOPPEMENT
DEEPTECH**

67

BFTLAB*

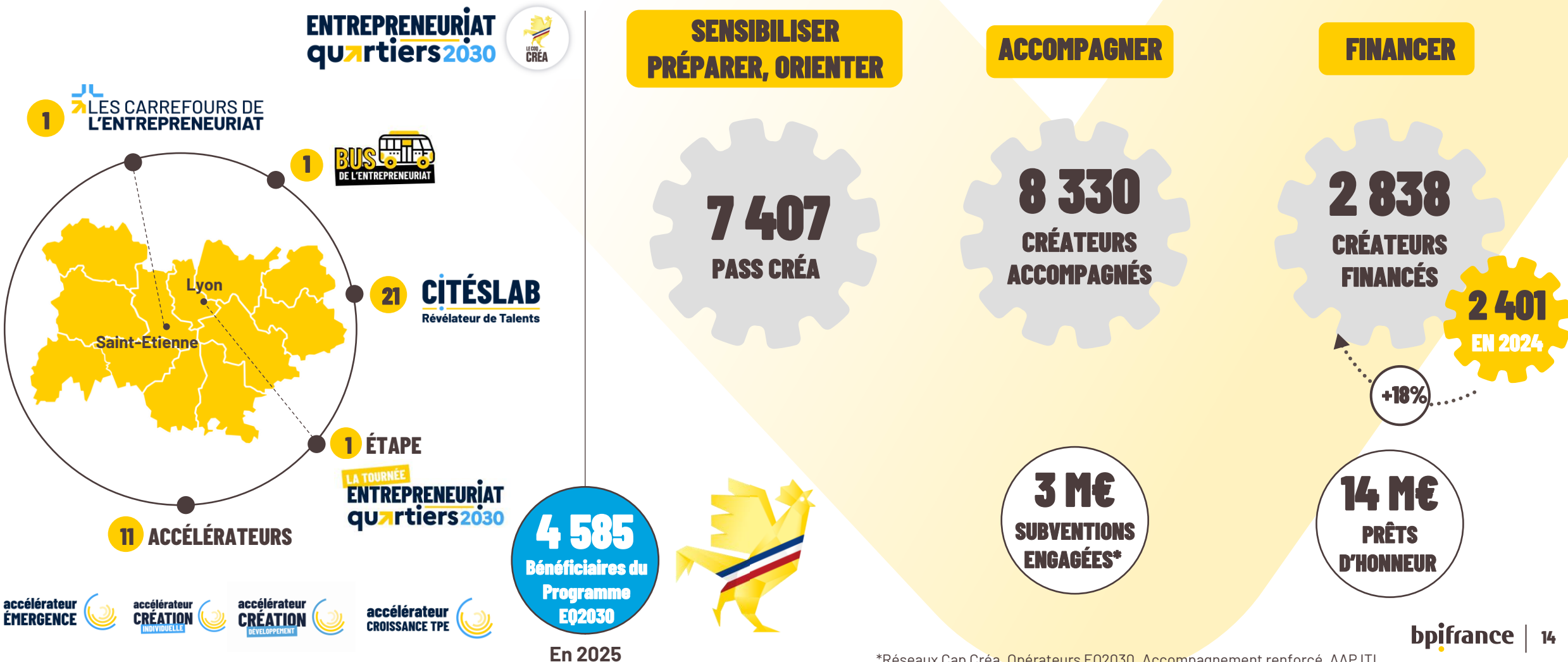
85

I-LAB



*BFTLAB : Bourse French Tech LAB (aide à l'innovation Deeptech sous forme de subvention)
Nouveau produit ante-cr ation pour tester le potentiel entrepreneurial d'un projet de recherche

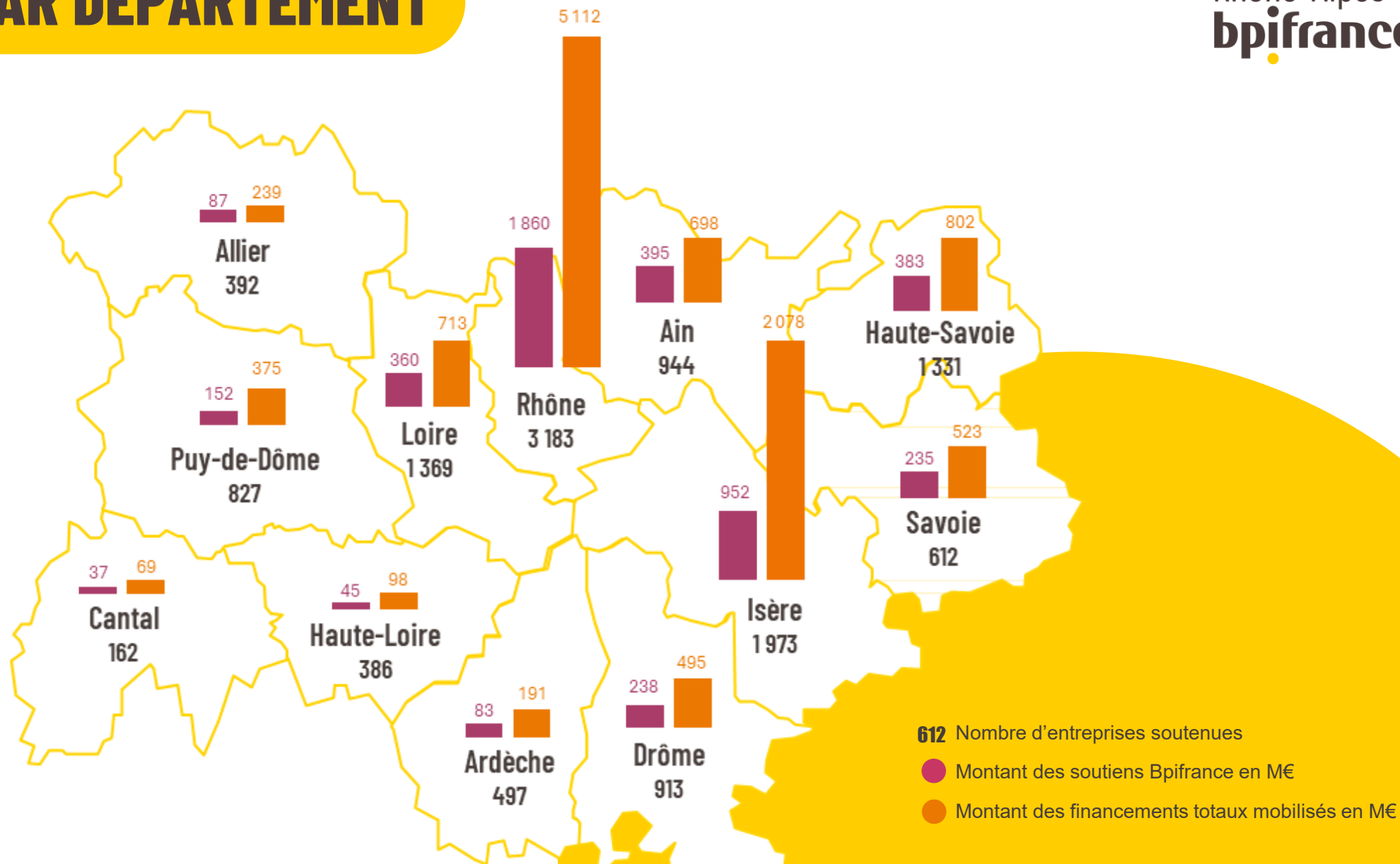
UNE ACTIVITÉ EN CROISSANCE FORTEMENT PORTÉE PAR LE PROGRAMME QUARTIERS 2030





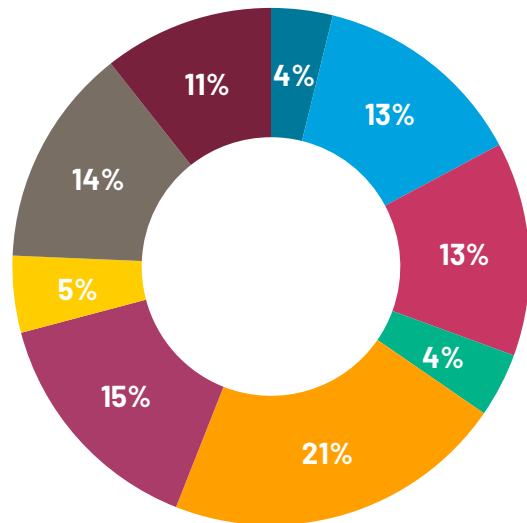
IMPACT 2025

L'ACTIVITÉ PAR DÉPARTEMENT



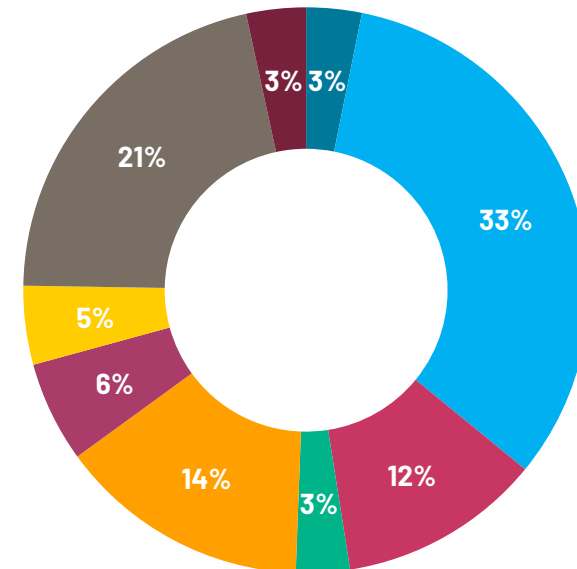
Bpifrance Auvergne-Rhône-Alpes a financé plus particulièrement les secteurs de l'industrie, des services et du commerce.

Répartition du nombre d'entreprises par secteur



- Industrie Agro-Alimentaire
- Industrie (hors IAA)
- Construction
- Transports et entreposage
- Commerce
- Hébergement et restauration
- Information et communication
- Services
- Autres secteurs

Répartition des montants de soutien par secteur

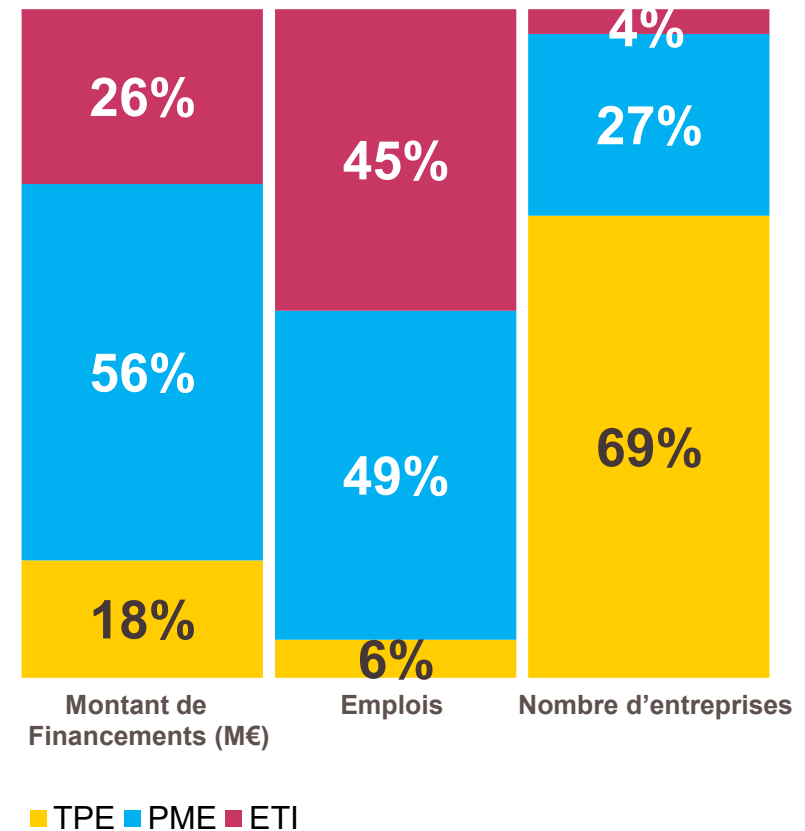


UNE INTERVENTION POUR TOUTES LES TAILLES D'ENTREPRISES

Près de **70%** des entreprises financées par **Bpifrance Auvergne-Rhône-Alpes** sont des **TPE** (soit **7 526 entreprises**).

Les **TPE - PME** bénéficient de **74 %** des financements de Bpifrance.

55 % des emplois sont situés dans les **TPE - PME** vs **45 %** pour les ETI.





La Région
Auvergne-Rhône-Alpes

Auvergne
Rhône-Alpes
bpifrance



LE PARTENARIAT

entre Bpifrance et la Région Auvergne-
Rhône-Alpes



Lancement du « Prêt Région Industrie Croissance », destiné à soutenir le développement des TPE/PME régionales de l'industrie .



Lancement de la 8ème promotion de l'accélérateur « Accélérer ma transformation en ETI »
Auvergne-Rhône-Alpes début 2026

Accélérer
ma transformation
en ETI



BpiFrance en 2025 dans la Région



281 jeunes bénéficiaires du Volontariat Territorial en Entreprise (VTE) depuis 2021 dont 178 VTE Verts.

Tournées en Auvergne-Rhône-Alpes :



• Lyon,
le 10 octobre 2025



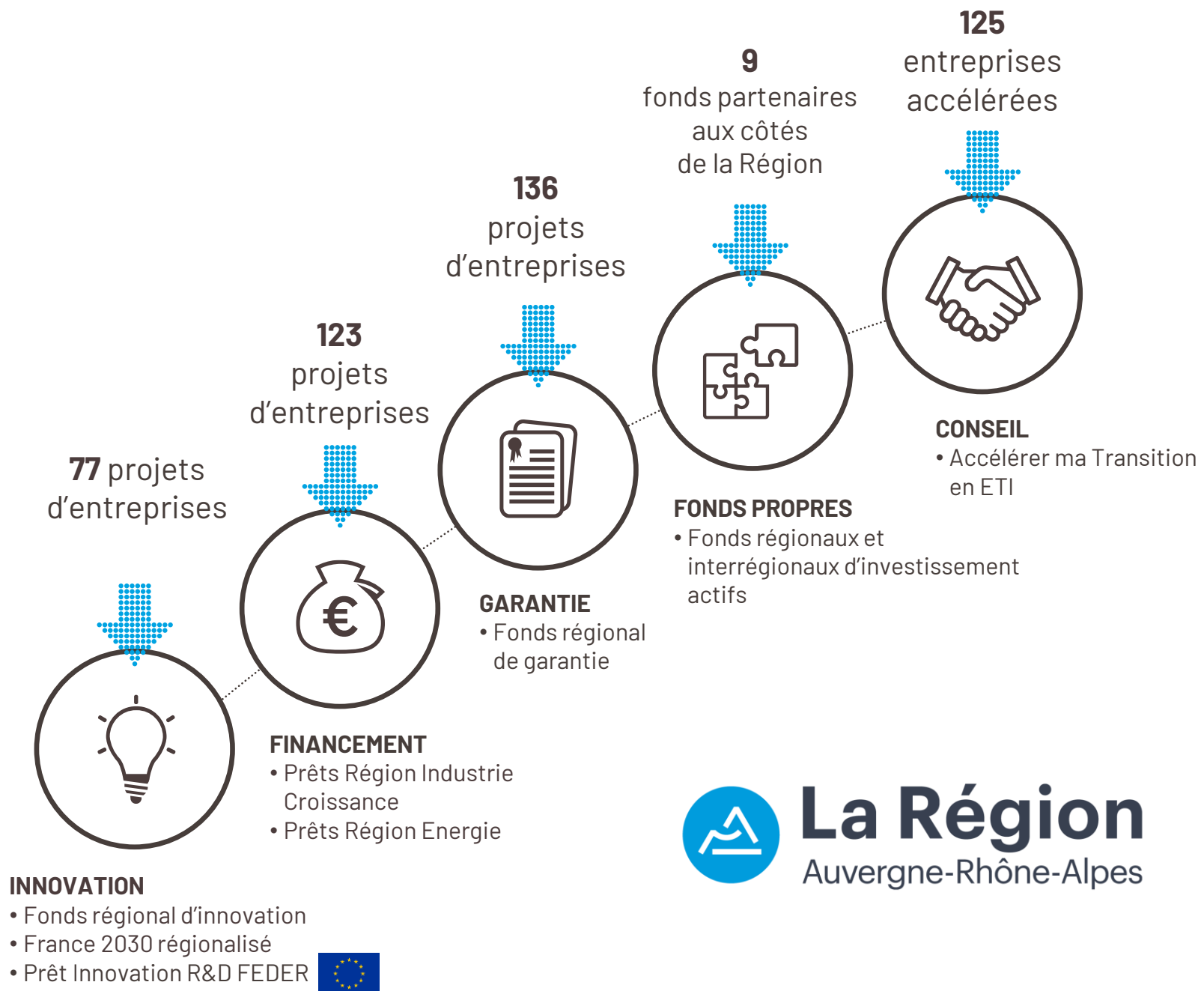
• Annonay,
le 4 novembre 2025
• Vindry-sur-Turdine,
le 6 novembre 2025

LE PARTENARIAT AVEC LA RÉGION

83 M€ MOBILISÉS

ET 461 ENTREPRISES
RÉGIONALES SOUTENUES

EN 2025



La Région
Auvergne-Rhône-Alpes

BPIFRANCE PARTENAIRE DE LA RÉGION



La Région
Auvergne-Rhône-Alpes

Auvergne
Rhône-Alpes
bpiFrance

**Fonds
de Garantie**
dotés de 76 M€

**Fonds
d'Innovation**
dotés de 102 M€



13 Fonds d'investissement
régionaux ou interrégionaux

... dont 9 Fonds
aux côtés de la Région



AUVERGNE
RHÔNE-ALPES

Fonds de Prêt
dotés de 187 M€



**Accélérer ma
transformation en
ETI**

Accélérer
ma transformation
en ETI



La Région

LE DÉPARTEMENT
DE LA LOIRE
ET LE DÉPARTEMENT
DE LA HAUTE-LOIRE

bpiFrance



La Région
Auvergne-Rhône-Alpes

Auvergne
Rhône-Alpes
bpifrance



LES BELLES HISTOIRES DE LA RÉGION

Forécreu

FORÉCREU
Building Critical Partnerships



FINANCEMENT & GARANTIE

Entreprise familiale fondée en 1952 dans l'Allier, **Forécreu** s'est développée autour d'un savoir-faire industriel unique, reconnu à l'international. Implantée à Malicorne, l'entreprise est aujourd'hui le spécialiste mondial des barres à trous et barres multi-trous à paroi épaisse, grâce à la maîtrise complète de procédés tels que l'extrusion, le laminage et l'étirage. Présente sur des marchés exigeants comme le médical, le nucléaire et l'industrie de spécialité, **Forécreu** s'impose comme un partenaire de référence dans les domaines de l'orthopédie, des outils coupants et des applications industrielles critiques. L'entreprise se distingue par sa fiabilité, la qualité de ses produits et sa capacité d'innovation. Avec quatre filiales implantées aux États-Unis, en Allemagne, au Japon et en Chine, ainsi que trois sites de production (deux en France et un aux États-Unis), **Forécreu** réalise 95 % de son chiffre d'affaires à l'international et rayonne dans plus de cinquante pays. Elle compte plus de 140 collaborateurs pour un chiffre d'affaires de 19,1 M€. En 2025, **Forécreu** a franchi une étape stratégique avec l'acquisition de Grover Precision, renforçant sa présence sur son premier marché et son positionnement de leader mondial.

INTERVENTION DE BPIFRANCE

Bpifrance a mobilisé plusieurs dispositifs : un Prêt Croissance Industrie de 4,7 M€, une Garantie de Projets à l'International de 2 M€, ainsi qu'un accompagnement en contre-garantie. Ce soutien a facilité l'opération de rachat et permis d'accélérer le développement du groupe.



La Région
Auvergne-Rhône-Alpes

Auvergne
Rhône-Alpes
bpiFrance



Le soutien de Bpifrance nous a permis de réaliser cette opération dans des conditions financières sécurisées.



François Ory,
CEO



Isitec International



INTERNATIONAL

À Millery, près de Lyon, **ISITEC International** s'est fait une place à part dans l'automatisation des process intralogistiques. Fondée en 2002, la société rhodanienne conçoit des solutions de tri des colis pour les acteurs postaux et des solutions de robotisation pour les usines manufacturières, avec une promesse claire : fluidifier les flux et gagner en efficacité. Sa force repose sur une approche globale, qui lui permet de livrer des projets clés en main en associant mécanique, automatisation, robotique, électronique et intelligence logicielle. Implantée en Belgique, aux Pays-Bas, en Roumanie, en République tchèque, en Tunisie et en Turquie, **ISITEC** réalise 70 % de son activité à l'international. Engagée en matière de RSE, le groupe investit aussi dans des outils de production plus sobres, des panneaux photovoltaïques et des équipements favorisant une mobilité plus durable. Le **groupe ISITEC** emploie 80 salariés et réalise 15 M€ de chiffre d'affaires.

INTERVENTION DE BPIFRANCE

Bpifrance soutient **ISITEC International** sur ses enjeux de financement et d'export : Assurance Prospection, Garanties de Projets à l'International, Préfinancements, Cautions, Assurance Change, Assurance Crédit et missions d'appui. En 2025, cet accompagnement a notamment contribué au développement de l'entreprise au Maroc, en Roumanie et en Turquie. Membre du Club Excellence et de La French Fab, **ISITEC International** participe aussi aux Accélérateurs Les Conquérants 6 et Industrie du Futur.



Le soutien de Bpifrance nous aide à sécuriser et accélérer notre développement international.



Serge Grange,
Dirigeant et Fondateur





CONSEIL

Depuis 1884, le **Groupe Vincent** avance avec une singularité rare : être à la fois carrossier industriel et constructeur. Né à Étoile-sur-Rhône dans l'atelier de charron d'Auguste Vincent, le groupe familial, aujourd'hui porté par la cinquième génération, a bâti en 140 ans un modèle complet, de la conception à la maintenance. Cette double expertise lui permet d'identifier les bons équipements, de les intégrer avec justesse et de proposer des solutions robustes, adaptées aux contraintes du terrain. Leader sur son marché, le groupe s'appuie sur le réseau de carrosseries industrielles et de SAV le plus dense de France et sur une culture industrielle fondée sur la proximité, le service et la durée. Précurseur sur les enjeux environnementaux, il a formalisé depuis 2023 une stratégie RSE ambitieuse, structurée autour de 27 objectifs. L'intégration de Garnier en 2024, spécialiste des bennes pour la collecte de déchets, illustre sa dynamique. Le **Groupe Vincent** emploie 1 150 salariés et réalise 340 M€ de chiffre d'affaires.

INTERVENTION DE BPIFRANCE

Bpifrance accompagne le **Groupe Vincent** en conseil, avec un appui structurant sur la RSE, la décarbonation, l'économie circulaire et l'adaptation au changement climatique. L'entreprise, après avoir participé à l'Accélérateur Décarbonation et effectué le Diag Adaptation pour renforcer la résilience de ses sites et de sa chaîne de valeur, a intégré la première promotion de l'Accélérateur Économie circulaire.



Nous sommes très enthousiastes de ces accompagnements enrichissants et très efficaces, qui nous aident à structurer concrètement nos nouvelles orientations.



Mathias Vincent,
Membre du Directoire du Groupe Vincent & Palfinger
France



4CAD Group



FONDS PROPRES

4CAD Group aide les industriels à transformer leurs données en leviers concrets de performance, du bureau d'études jusqu'à l'atelier. Créée en 2004 à Bouguenais, en Loire-Atlantique, par Stéphane Letheule et Emmanuel Fabre, l'entreprise s'est imposée comme un acteur de référence de la transformation digitale. Éditeur, distributeur et intégrateur, elle déploie les briques essentielles du système d'information, du PLM à l'ERP, du MES au CRM, jusqu'à la data, pour aider ses clients à mieux concevoir, produire, tracer, piloter et décider. Appuyé sur des équipes de conseil, d'ingénierie et de support, ainsi que sur 16 agences en France, en Suisse et au Canada, dont une à Saint-Étienne et deux à Lyon - 2e pôle d'effectifs du groupe - **4CAD** accompagne 3 000 clients et réalise 115 M€ de chiffre d'affaires. Engagé sur l'éco-conception et la souveraineté des données industrielles, **4CAD Group**, qui emploie 650 salariés, poursuit son changement d'échelle, avec un siège récemment agrandi à Bouguenais et une ambition claire : bâtir aujourd'hui une industrie durable, attractive et innovante.

INTERVENTION DE BPIFRANCE

Bpifrance a accompagné **4CAD** sur l'ensemble de sa trajectoire de croissance, jusqu'à son MBO de 2025 soutenant l'intégration de cadres en tant que nouveaux actionnaires. Le groupe participe aussi à l'Accélérateur ETI et s'appuie sur les communautés du Club Excellence et de La French Fab.



La Région
Auvergne-Rhône-Alpes

Auvergne
Rhône-Alpes
bpifrance

“

Bpifrance nous accompagne dans les moments structurants de notre développement, avec une vision qui correspond à notre ambition industrielle.

”

Stéphane Letheule,
Président



Distillerie du Bugey

DISTILLERIE
DU BUGEY
SAINT-MARTIN-DE-BAVEL



CRÉATION

À Saint-Martin-de-Bavel, Marie Larivoire et son mari Philip ont choisi de faire renaître une friche industrielle en y installant une distillerie artisanale de gin. Fondée en décembre 2023, la **Distillerie du Bugey** est née d'un double attachement : la passion de la distillation, nourrie aussi par la culture britannique de son cofondateur, et l'envie de créer un projet ancré dans le territoire. Installée dans un ancien transformateur EDF, l'entreprise élabore en petits lots des gins aromatisés et liqueurs - distillés à la main avec un alambic traditionnel - qui mêlent précision technique, créativité et produits locaux, parfois issus de leurs propres plantations. Parmi les signatures de la maison, le gin à la verveine citronnée, adouci par un miel produit à quelques kilomètres, a déjà été médaillé en 2024 au Concours général agricole et au Concours international de Lyon. En 2025, la distillerie a franchi un cap avec une production en hausse et de nouveaux partenaires. Elle ambitionne désormais de poursuivre la rénovation de son bâtiment pour en faire un espace dédié à la convivialité.

INTERVENTION DE BPIFRANCE

Bpifrance a apporté sa garantie à la **Distillerie du Bugey**, afin de rassurer son partenaire bancaire. Par ailleurs, Marie Larivoire a été distinguée en 2024 parmi les lauréates de « 101 femmes entrepreneurs », un concours sous le haut patronage de l'État, piloté par **Bpifrance**.



Auvergne
Rhône-Alpes
bpifrance



Au-delà du financement, ces accompagnements m'ont apporté un vrai appui humain, des mises en relation utiles et un réseau qui continue à nous faire grandir.



Philip et Marie Larivoire,
Fondateurs

